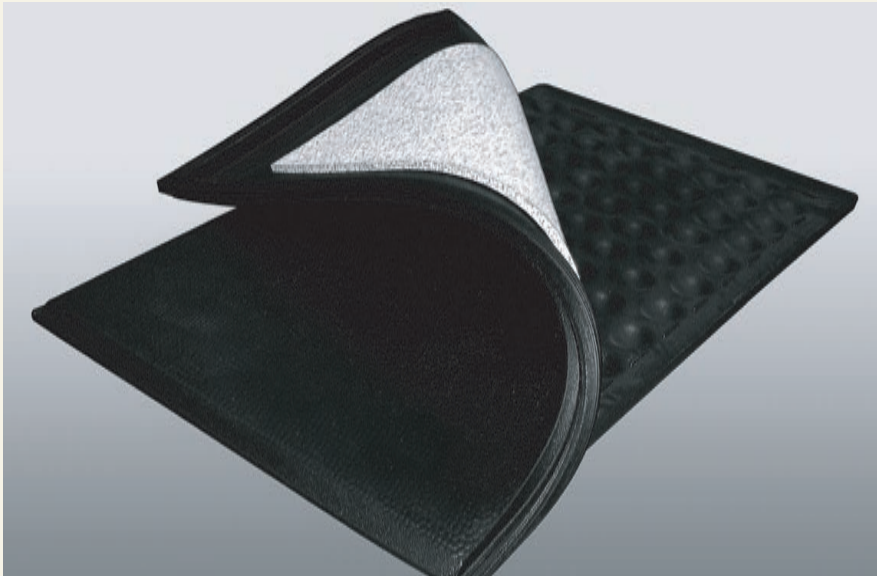


KRAIBURG KEW Plus



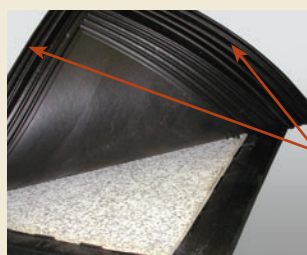
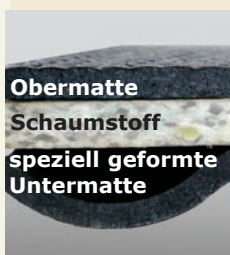
Anwendung: Milchviehliegebox



Ihr KRAIBURG-Fachhändler:

- die drei Funktionsschichten Gummi - Schaumstoff - Gummi erfüllen höchste Ansprüche an den Liegekomfort
- die speziell geformte Untermatte aus Gummi garantiert ideale Weichheit für jeden Belastungszustand
- die Schaumstoff-Einlage ist zwischen den Gummischichten perfekt geschützt → die besondere Anschmiegsamkeit bleibt langfristig erhalten
- Liegemulden bilden sich zurück
- mit dem dazugehörigen Profil ist professionelles Montieren leicht möglich
- der weiche Liegebereich innerhalb der Mattenränder unterstützt die richtige Positionierung der Kuh
- der stabile seitliche und hintere Mattenrand gibt optimalen Halt beim Aufstehen
- das integrierte weiche Gefälle im hinteren Bereich begünstigt das Abfließen von Flüssigkeiten und fördert damit die Sauberkeit

Abmessungen:	Stärke	Länge	x	Breite
	ca. 6 cm	183 cm	x	115/120/125/130 cm über Profil steuerbar



Dichtlippen umschließen komplett die Schaumstoff-Einlage und die Untermatte



das mit der Oberfläche bündige Profil rastet ein

Fase

Montage: gemäß KRAIBURG Montageempfehlung

Toleranzen: Stärke: +4/-2 mm (in montiertem Zustand)
Länge/Breite: +/- 1,5 % (DIN ISO 3302-1 Toleranzklasse M4)
Die Toleranzwerte gelten auch innerhalb der Matte.

Die hier aufgeführten Produkte sind nur für die dargestellten Anwendungsgebiete einsetzbar. Technische Änderungen vorbehalten. Es gelten unsere Allgemeinen Geschäftsbedingungen. Rechtsgrundlage ist die deutsche Version des Produktblatts.

Gummiwerk KRAIBURG Elastik GmbH

D-84529 Tittmoning/Obb. • Göllstraße 8 • Tel. +49/86 83/701-303 • Fax +49/86 83/701-190 • E-Mail: info@kraiburg-elastik.de • Internet: www.kraiburg-agri.de